

# Çocuklarda Over Torsiyonlarında Prediktif Faktör Olarak Nötrofil-Lenfosit Oranının Rolü

The Neutrophil-Lymphocyte Ratio as a Predictive Factor in Pediatric Ovarian Torsion

**B Karbuzoğlu\***, **A Nallı\***, **B Toker Kurtmen\*\***, **E B Çığşar Kuzu\*\*\***

\*Tepecik Eğitim ve Araştırma Hastanesi Çocuk Cerrahisi Kliniği

\*\*İzmir Şehir Hastanesi Çocuk Cerrahisi Kliniği

\*\*\*İzmir Katip Çelebi Üniversitesi Tıp Fakültesi Çocuk Cerrahisi Anabilim Dalı

## Amaç

Over torsiyonları, nonspesifik klinik sunumu ve suboptimal bulguları nedeni ile teşhisi zor olan acil bir durumdur. Son dönem çalışmalarında nötrofil-lenfosit oranı (NLR) iskemik hastalıklar açısından yararlı bir biyomarker olarak kullanılmaktadır. Bu çalışmanın amacı pediatrik over torsiyonlarında operasyon bulguları ve klinik prezantasyona göre enflamatuvar laboratuvar belirteçlerinin tanı değerini belirlemektir.

## Yöntem

Over torsiyonu ön tanısı ile acil opere olan(n=96)

Operasyon bulguları

Başvuru süreleri

Over kisti varlığı

Torsiyon dereceleri

Laboratuvar değerleri (lökosit, nötrofil, NLR, CRP)

2014-2024 yılları arasında merkezimizde over torsiyonu ön tanısı ile acil opere olan 0-18 yaş hastalar ameliyat bulgularına göre hastalar torsiyon saptanan (OT) ve saptanmayanlar (OT olmayan) olarak iki grupta incelendi. Hastaların verileri enflamatuvar laboratuvar bulguları (lökosit, nötrofil, nötrofil-lenfosit oranı, CRP) ile karşılaştırıldı. ROC analizi ile NLR için cut-off değeri belirlendi.

## Bulgular

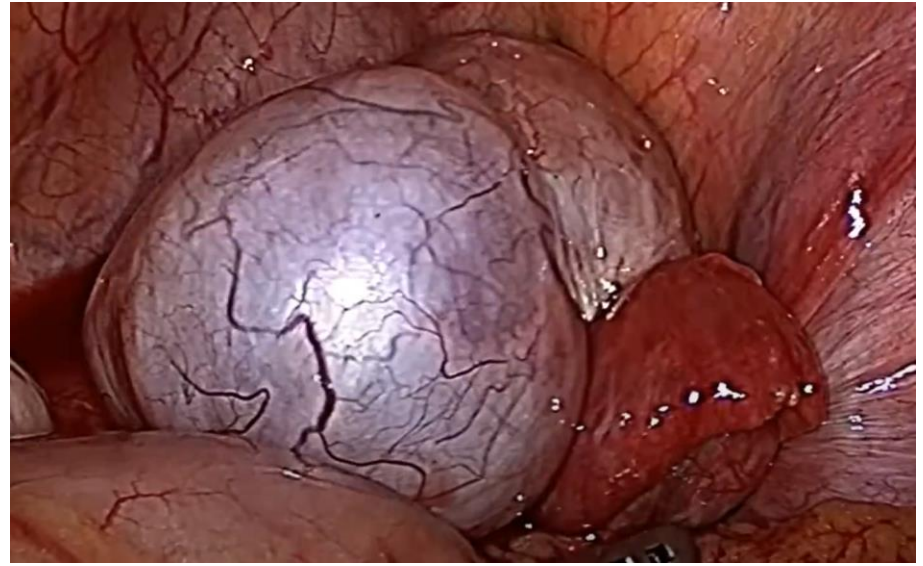
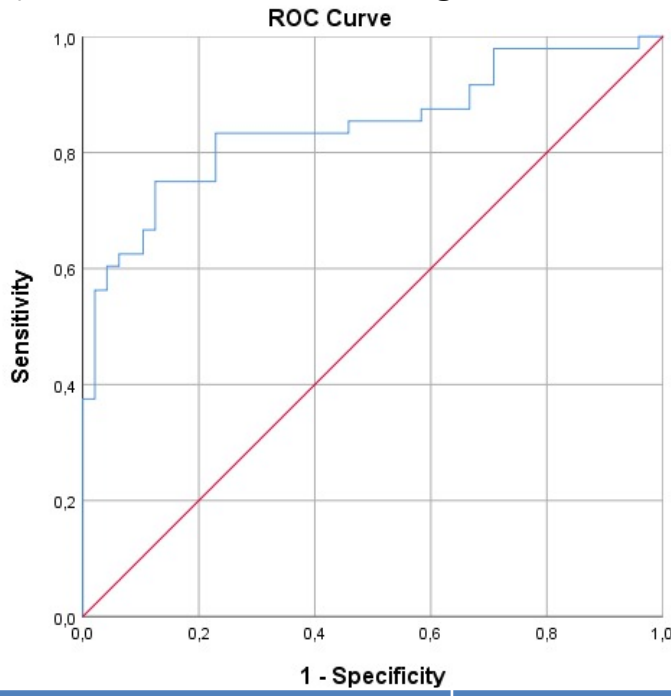
OT=48  
OT olmayan=48

11 hastada over kisti saptanmadı

Kist boyutları açısından belirgin fark yoktu

Şikayet süresi, kist boyutu, torsiyon derecesi ile enflamatuvar belirteçler arasında korelasyon bulunmadı

Enflamasyon belirteçleri (lökosit, nötrofil, nötrofil-lenfosit oranı) torsiyon grubunda anlamlı olarak yükseldi. ROC analizinde, nötrofil-lenfosit oranı (NLR) en yüksek eğrinin altında kalan alan (0,845), maksimum duyarlılık (%83) ve özgüllük (%78) ile **NLR=2,49** cut-off değeri bulundu.



	OT olan(n=48)	OT olmayan(n=48)	P
Over kisti boyutu	7,75cm	7,63cm	0,913
Nötrofil-Lenfosit Oranı (N/L)	7,3	2,1	<0,001
Lökosit	12,2	8,3	<0,001
Nötrofil	9,5	4,9	<0,001
CRP	6,2	7,2	0,842

## Sonuç

NLR, klinik ve ultrason şüphesi olan vakalarda over torsiyonu için belirleyici faktör olarak değerlendirilebilir. 2,49 un üzerindeki değerler bu hastalarda cerrahi tedaviyi tahmin etmeye yardımcı olarak cerrahi müdahalede gecikmeleri önleyebilir.

## Referanslar

- [1] Delgado-Miguel C, Arredondo-Montero J, Moreno-Alfonso JC, San Basilio M, Peña Pérez R, Carrera N, Aguado P, Fuentes E, Díez R, Hernández-Oliveros F. The Role of Neutrophil-to-Lymphocyte Ratio as a Predictor of Ovarian Torsion in Children: Results of a Multicentric Study. Life (Basel). 2024 Jul 18;14(7):889.
- [2] Buck BH, Liebeskind DS, Saver JL, Bang OY, Yun SW, Starkman S, et al. Early neutrophilia is associated with volume of ischemic tissue in acute stroke. Stroke. 2008;39:355-60.