



# Meckel Divertikülü ve Farklı Klinik Presentasyonlar; 13 Yıllık Deneyim

*Meckel's Diverticulum and Different Clinical Presentations; 13 Years of Experience*

*S Metin\*, MA Akay\*, O Varlıkl\*, L Elemen\*\*, GE Yıldız\**

*\*Kocaeli Üniversitesi Tıp Fakültesi Çocuk Cerrahisi AD*

*\*\*Sancaktepe Şehit Prof. Dr. İlhan Varank Eğitim Araştırma Hastanesi Çocuk Cerrahisi Kliniği*



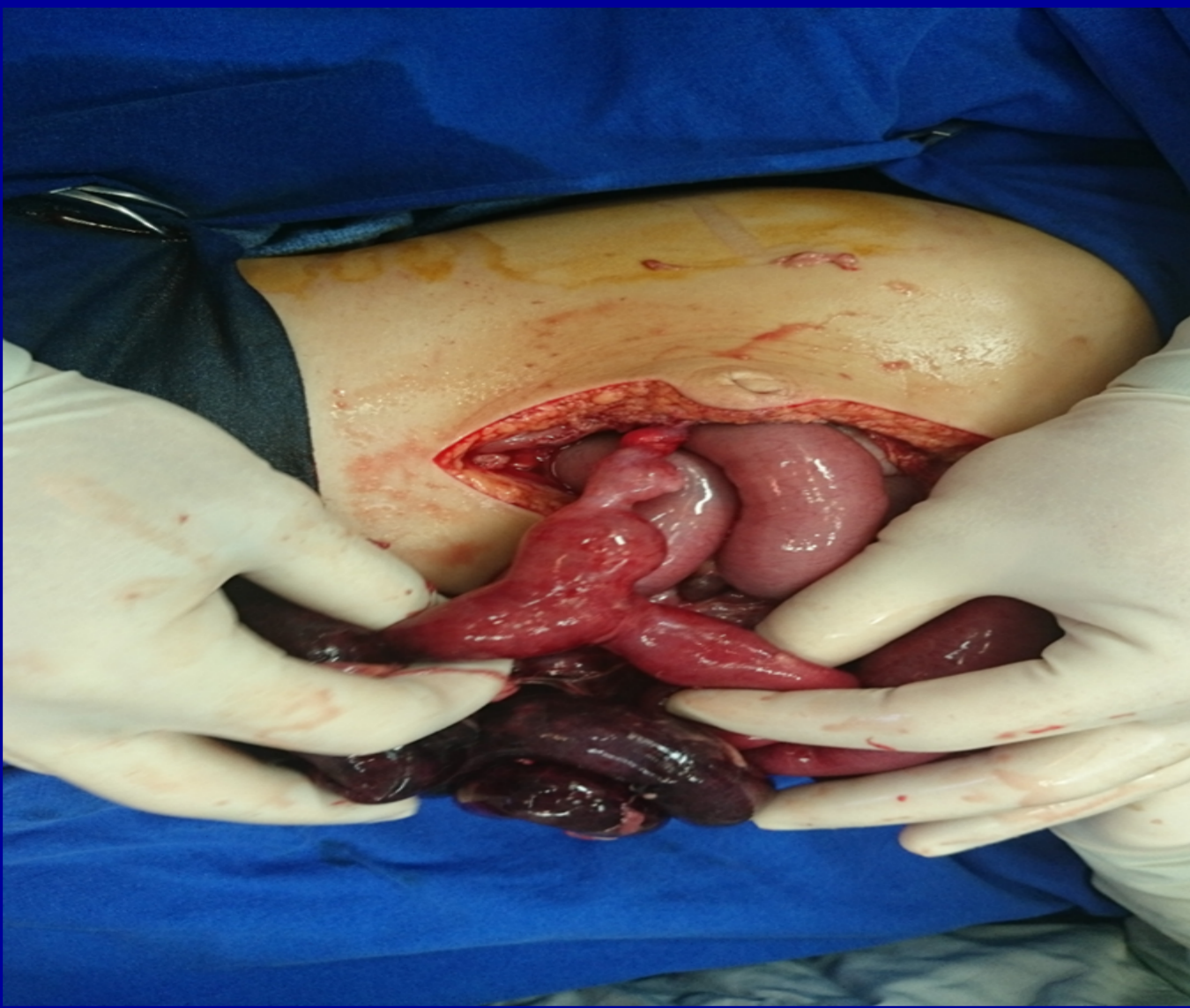
**Amaç:** 2009-2022 yılları arasında farklı bulgular ile kliniğimize başvuran Meckel Divertikülü tanısı almış hastaların retrospektif olarak değerlendirilmesi amaçlandı.

**Gereç ve Yöntem:** On iki yıllık süre içerisinde kliniğimizde Meckel Divertikülü tanısı ile tedavi ve takip edilen hastalar, cinsiyet, yaş, klinik presentasyon, cerrahi sırasındaki bulgular, divetikülün içerdiği ektopik dokular açısından incelendi.

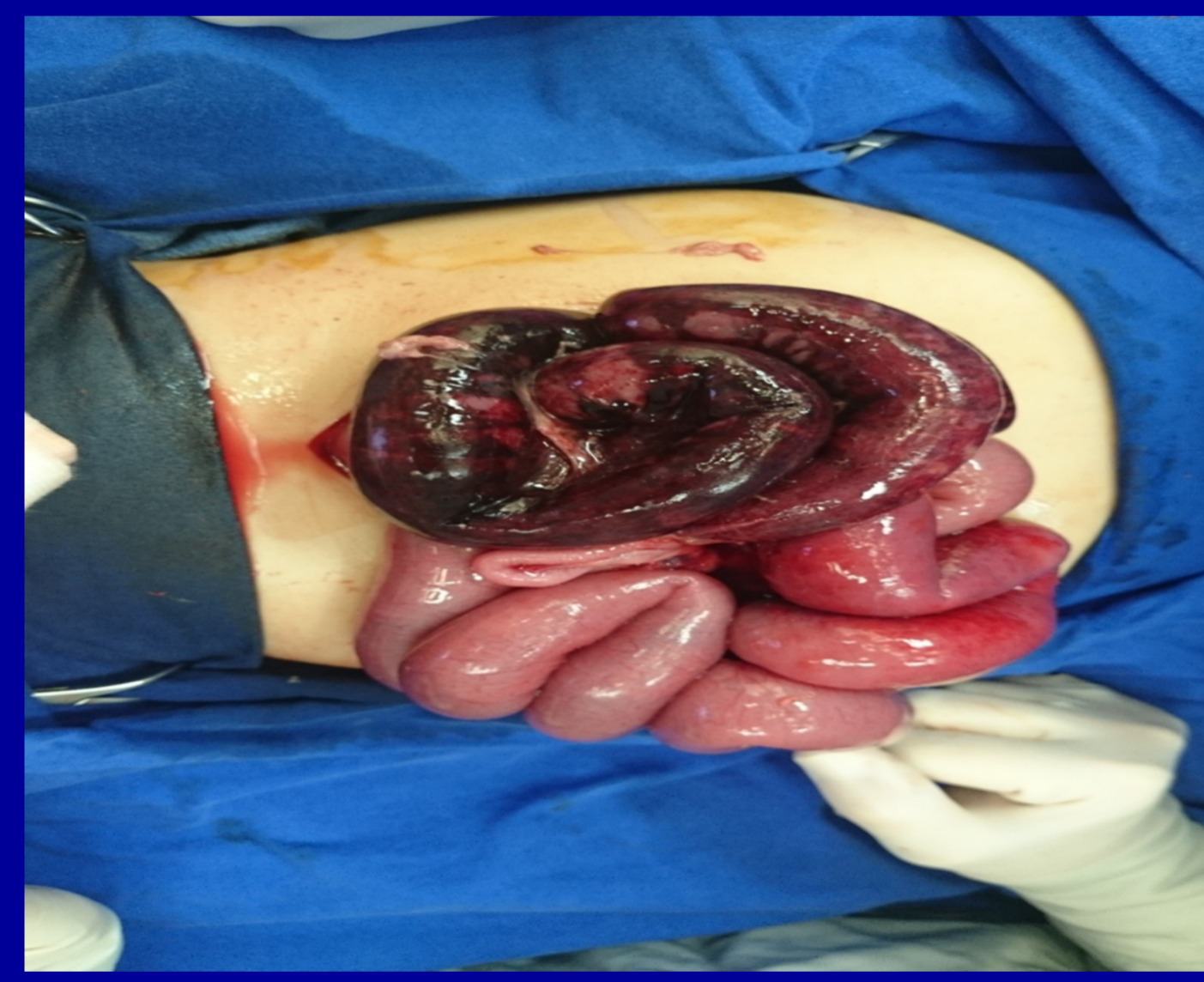
**Bulgular:** On iki yıllık süre içerisinde 30 erkek, 16 kız hasta olmak üzere toplam 46 hasta Meckel Divertikülü tanısı aldı. Başvuruda ortalama yaş 4 yıl 8 ay idi. En küçük hasta 4 aylık iken en büyük hastamız 14 yaşında idi. En sık klinik presentasyon 16 hasta ile alt gastrointestinal kanama idi. On hasta invajinasyon, 6 hasta peritonit, 3 hasta perforasyon, 4 hasta volvulus (Resim1,2), 1 hasta internal herniasyon ön tanıları ile opere edildi. Altı hasta rastlantısal tanı aldı. Sadece 16 hastaya sintigrafi ile tanı konuldu. Hastaların hepsi açık cerrahi yöntem ile tedavi edildi. Cerrahi sırasında 1 hastada torsiyo dev Meckel divertikülü (Resim 3), 5 hastada Meckel ile birlikte omfalomezenterik bant etrafında volvulus, 1 hastada mezenterik Meckel Divertikülü (Resim 4) mevcuttu. 8 hasta redükte edilemeyen invajinasyon sebebi ile operasyona alındı ve başlangıç noktasının Meckel divertikülü olduğu görüldü. En sık rastlanan ektopik doku 23 hasta ile gastrik mukoza idi.

**Sonuç:** Meckel divetikülü her ne kadar en sık 2 yaş civarında görülse de her yaş grubunda görülebilen bir hastalıktır. Klinikte klasik vişne çürüğü tarzında alt GIS kanama dışında bulgularla da karşımıza gelebilir. Klinik olarak Meckel divetikülüne benzemeyen bulgularla başvurulsa da, sintigrafi ile tanı konulmaması da temkinli olmak ve Meckel Divertikülü tanısını akılda tutmak gerekmektedir. Meckel Divertikülü invajinasyon, volvulus, perforasyon gibi hayatı tehdit eden durumların altında yatan temel patoloji olabilir.

**Anahtar Kelimeler:** Meckel Divertikülü, yaş, klinik presentasyon.



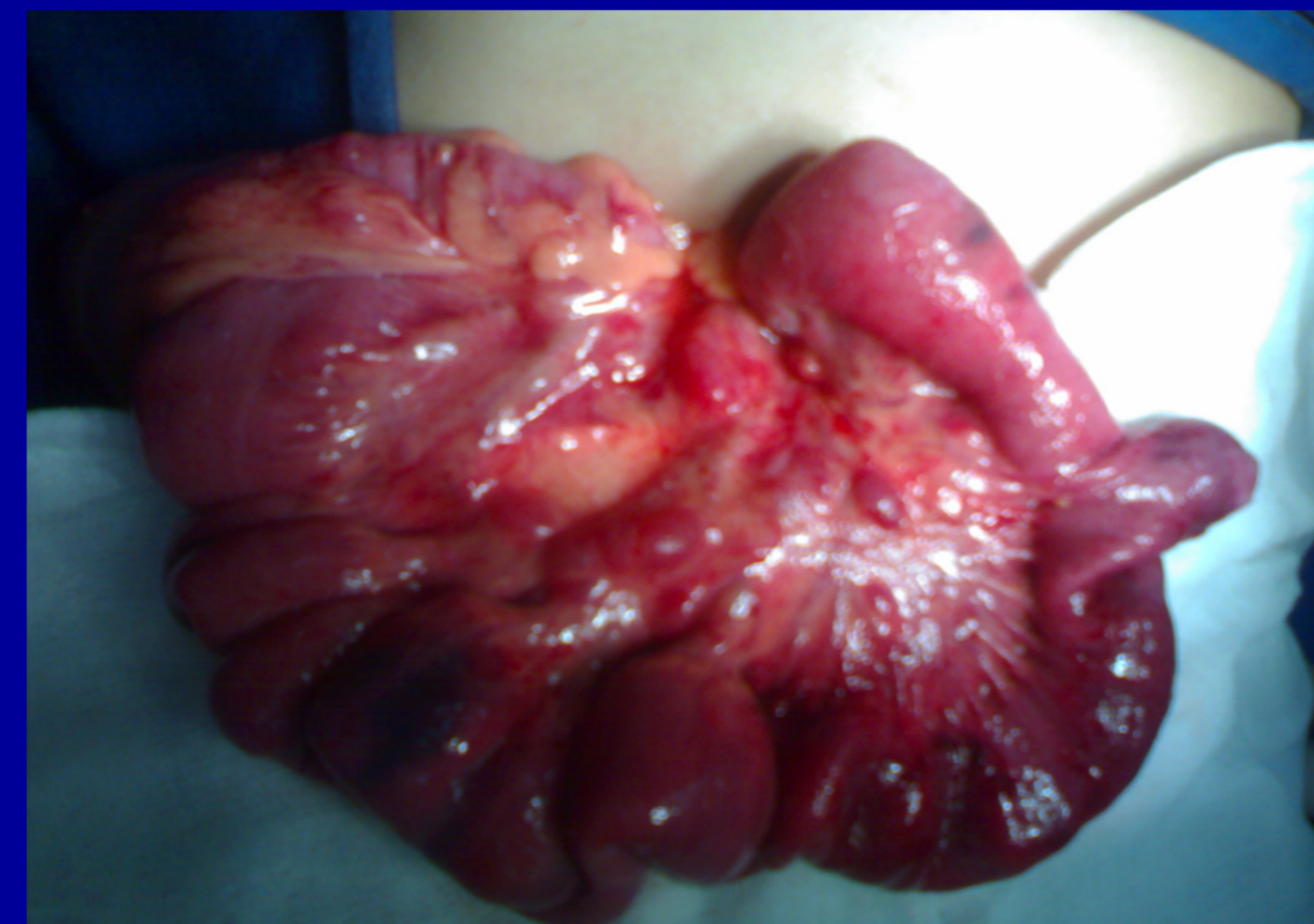
Resim 1



Resim 2



Resim 3



Resim 4